



- Первичный ток: 5...4000 А.
- Вторичный ток: 5 А.
- Проходные и разъёмные модификации.
- Измерительные и прецизионные модификации.
- Модели с первичной обмоткой для малых токов.
- Модификации для шинпроводов.

Трансформаторы тока

	РАЗД. - СТР.
С первичной обмоткой	29 - 2
Проходные	29 - 2
Проходные прецизионные	29 - 4
Комплект с сертификатом UTF	29 - 5
Компактные, разъёмные с кабелем	29 - 6
Разъёмные	29 - 7
 Размеры	 29 - 8



Стр. 29-2

ТРАНСФОРМАТОРЫ ТОКА С ПЕРВИЧНОЙ ОБМОТКОЙ

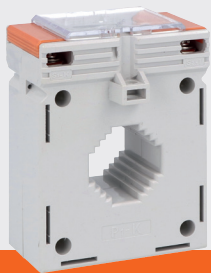
- Первичный ток 5...30 А.
- Вторичный ток 5 А.
- Винтовые контактные зажимы.



Стр. 29-2

ПРОХОДНЫЕ ТРАНСФОРМАТОРЫ ТОКА

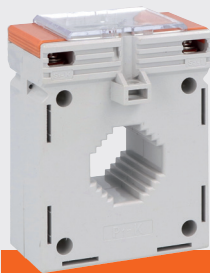
- Первичный ток 40...4000 А.
- Вторичный ток 5 А.
- Модификации для шинопроводов.



Стр. 29-4

ПРОХОДНЫЕ ПРЕЦИЗИОННЫЕ ТРАНСФОРМАТОРЫ ТОКА

- Первичный ток 60...3000 А.
- Вторичный ток 5 А.
- Класс точности 0,5s



Стр. 29-5

КОМПЛЕКТ ТРАНСФОРМАТОРОВ ТОКА С СЕРТИФИКАТАМИ UTF

- Первичный ток 60...3000 А.
- Вторичный ток 5 А.
- Комплект состоит из 3 трансформаторов тока и соответствующих сертификатов UTF (Технического агентства министерства финансов Италии).



Стр. 29-6

РАЗЪЁМНЫЕ ТРАНСФОРМАТОРЫ ТОКА С КАБЕЛЯМИ

- Первичный ток 100...600 А.
- Вторичный ток 5 А.
- Компактные размеры.
- Стандартно с кабелем длиной 2 м.



Стр. 29-7

РАЗЪЁМНЫЕ ТРАНСФОРМАТОРЫ ТОКА С КАБЕЛЯМИ

- Первичный ток 100...4000 А.
- Вторичный ток 5 А.

С первичной обмоткой



DMOTW...

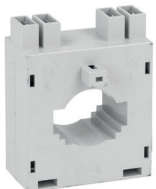
Код заказа	Первичный ток I _{рп}	Характеристики			Кол-во в упак.	Вес шт. [кг]
		кл. 0,5	кл. 1	кл. 3		
	/5 [A]	[BA]	[BA]	[BA]		
Первичные контактные зажимы.						
DMOTW0005	5	1,5	2,5	—	1	0,525
DMOTW0010	10	1,5	2,5	—	1	0,525
DMOTW0020	20	1,5	2,5	—	1	0,525
DMOTW0030	30	1,5	2,5	—	1	0,525

Проходной



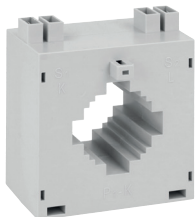
DMOT...

Код заказа	Первичный ток I _{рп}	Характеристики			Кол-во в упак.	Вес шт. [кг]
		кл. 0,5	кл. 1	кл. 3		
	/5 [A]	[BA]	[BA]	[BA]		
Для кабеля Ø22 мм.						
DMOT0040	40	—	—	1,25	1	0,200
DMOT0050	50	—	1,25	—	1	0,200
DMOT0060	60	—	1,5	—	1	0,200
DMOT0080	80	—	1,5	—	1	0,200
DMOT0100	100	—	1,5	—	1	0,200
DMOT0150	150	—	2	—	1	0,200



DM2T...

Код заказа	Первичный ток I _{рп}	Характеристики		Кол-во в упак.	Вес шт. [кг]
		кл. 0,5	кл. 1		
	/5 [A]	[BA]	[BA]		
Для кабеля Ø23 мм. Для шинпроводов 30×10 мм, 25×12,5 мм, 20×15 мм, габаритная ширина 52 мм					
DM2T0100	100	—	1	1	0,130
DM2T0150	150	—	1,5	1	0,130
DM2T0200	200	—	2	1	0,130
DM2T0250	250	—	2,5	1	0,130
DM2T0300	300	1,5	3	1	0,130
DM2T0400	400	2	3	1	0,130



DM3T...

Код заказа	Первичный ток I _{рп}	Характеристики		Кол-во в упак.	Вес шт. [кг]
		кл. 0,5	кл. 1		
	/5 [A]	[BA]	[BA]		
Для кабеля Ø30 мм. Для шинпроводов 40×10 мм, 30×20 мм, 25×25 мм, габаритная ширина 71 мм.					
DM3T0200	200	—	5	1	0,260
DM3T0250	250	—	5	1	0,260
DM3T0300	300	2,5	5	1	0,260
DM3T0400	400	2,5	5	1	0,260
DM3T0500	500	2,5	5	1	0,260
DM3T0600	600	5	10	1	0,260
DM3T0800	800	5	10	1	0,260



DM33T...

Код заказа	Первичный ток I _{рп}	Характеристики		Кол-во в упак.	Вес шт. [кг]
		кл. 0,5	кл. 1		
	/5 [A]	[BA]	[BA]		
Для кабеля Ø44 мм. Для шинпроводов 51×41 мм, 61×31 мм, габаритная ширина 95 мм.					
DM33T0800	800	5	10	1	0,476
DM33T1000	1000	5	15	1	0,476
DM33T1200	1200	5	15	1	0,476



DM34T...

Код заказа	Первичный ток I _{рп}	Характеристики		Кол-во в упак.	Вес шт. [кг]
		кл. 0,5	кл. 1		
	/5 [A]	[BA]	[BA]		
Для кабеля Ø44 мм. Для шинпроводов 69×10 мм, 50×30 мм, габаритная ширина 95 мм.					
DM34T1500	1500	5	15	1	0,476
DM34T1600	1600	5	15	1	0,476

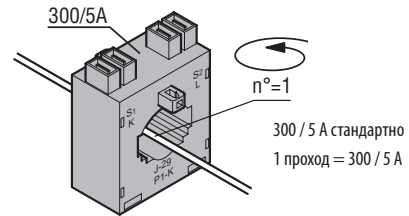
Общие характеристики

Трансформаторы тока (ТА) типа DM... устанавливаются в электрических сетях для понижения измеряемого тока до значения 5 А, совместимого с токоизмерительными входами цифровых мультиметров или защитных реле.

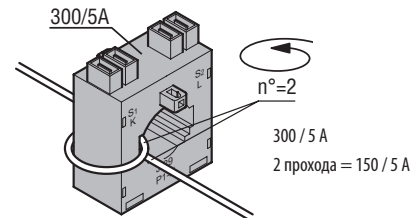
Измерительные трансформаторы тока DMOTW... с первичной обмоткой класса 1/0,5 обычно используются при низких значениях первичного тока от 5 А.

Измерительные трансформаторы тока DM... без первичной обмотки класса 1/0,5 обычно используются при высоких значениях первичного тока от 40 А.

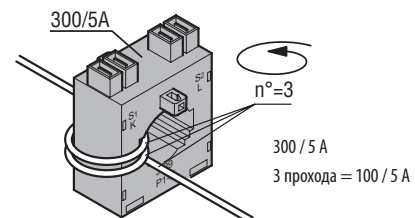
Количество проходов первичного кабеля не влияет на точность, но снижает значения как первичного, так и вторичного тока.



300:n/5A
300:1/5A=300/5A



300:n/5A
300:2/5A=150/5A



300:n/5A
300:3/5A=100/5A

Рабочие характеристики

- рабочая частота: 50...60 Гц
- вторичный ток: 5А
- долговременная перегрузка по току: 120% I_{рп}
- напряжение изоляции U_i: 720 В
- номинальный кратковременный тепловой ток I_{th}: 40...60 I_{рп} в течение 1 с
- номинальный динамический ток I_{dyn}: 2,5 I_{th} в течение 1 с
- изоляция на воздухе класс E
- соединения:
 - Плоские наконечники (faston) у DM2T... и DM3T...
 - винтовые у DMOT..., DM33T..., DM34T...
- пломбируемые крышки контактных зажимов только для DM3T... и DM34T...
- на DIN-рейку 35 мм (IEC/EN/BS 60715) или крепление винтами (крепёж входит в комплект поставки)
- степень защиты: IP30
- окружающие условия:
 - рабочая температура: -25...+50°C
 - температура хранения: -40...+80°C
 - относительная влажность без конденсации: 90%.

Сертификация и соответствие стандартам

Полученные сертификаты: EAC.
Соответствие стандартам: IEC/EN/BS 61869-2, IEC/EN/BS 61869-1.

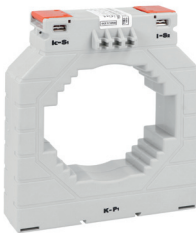
Проходной



DM35T...



DM37...



DM4T...

Код заказа	Первичный ток I _{pn}	Характеристики		Кол-во в упак.	Вес
		кл. 0,5	кл. 1		
	/5 [A]	[BA]	[BA]	шт.	[кг]

Для кабеля Ø66 мм.
Для шинпроводов 80×12,5 мм, 60×30 мм, 50×50 мм, габаритная ширина 105 мм.

DM35T0400	400	—	5	1	0,460
DM35T0500	500	5	5	1	0,460
DM35T0600	600	5	10	1	0,460
DM35T0800	800	10	15	1	0,460
DM35T1000	1000	15	20	1	0,460
DM35T1250	1250	15	20	1	0,460

Для шинпроводов 101×56 мм, габаритная ширина 128 мм.

DM37T2000	2000	10	15	1	1,000
DM37T2250	2250	10	15	1	1,000
DM37T2500	2500	10	15	1	1,000
DM37T3000	3000	10	15	1	1,000

Для кабеля Ø86 мм.
Для шинпроводов 100×30 мм, 80×50 мм, 70×60 мм, габаритная ширина 140 мм.

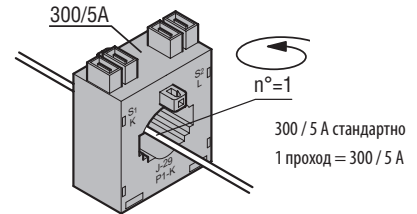
DM4T1000	1000	10	20	1	0,700
DM4T1250	1250	15	30	1	0,760
DM4T1500	1500	20	30	1	0,760
DM4T1600	1600	20	30	1	0,800
DM4T2000	2000	30	45	1	0,840
DM4T2500	2500	35	45	1	0,900
DM4T3000	3000	45	45	1	0,900
DM4T3500	3500	50	50	1	0,900
DM4T4000	4000	50	50	1	0,900

Общие характеристики

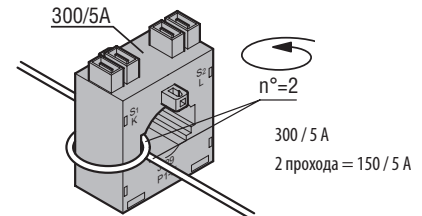
Трансформаторы тока (ТА) типа DM... устанавливаются в электрических сетях для понижения измеряемого тока до значения 5 А, совместимого с токоизмерительными входами цифровых мультиметров или защитных реле.

Измерительные трансформаторы тока DM... без первичной обмотки класса 1/0,5 обычно используются при высоких значениях первичного тока от 40 А.

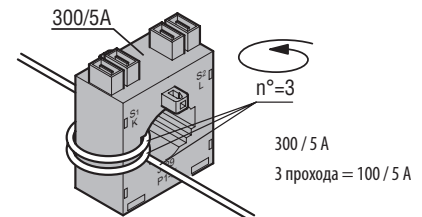
Количество проходов первичного кабеля не влияет на точность, но снижает значения как первичного, так и вторичного тока.



300:n/5A
300:1/5A=300/5A



300:n/5A
300:2/5A=150/5A



300:n/5A
300:3/5A=100/5A

Рабочие характеристики

- рабочая частота: 50...60 Гц
- вторичный ток: 5А
- долговременная перегрузка по току: 120% I_{pn}
- напряжение изоляции U_i: 720 В
- номинальный кратковременный тепловой ток I_{th}: 40...60 I_{pn} в течение 1 с
- номинальный динамический ток I_{dyn}: 2,5 I_{th} в течение 1 с
- изоляция на воздухе класс E
- соединения:
 - винтовые у DM35T..., DM37T... и DM4T...
 - пломбируемые крышки контактных зажимов только для DM35T... и DM4T...
- на DIN-рейку 35 мм (IEC/EN/BS 60715) или крепление винтами (крепёж входит в комплект поставки)
- степень защиты: IP30
- окружающие условия:
 - рабочая температура: -25...+50°C
 - температура хранения: -40...+80°C
 - относительная влажность без конденсации: 90%.

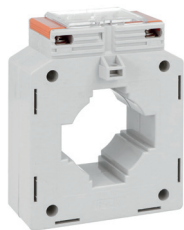
Сертификация и соответствие стандартам

Полученные сертификаты: EAC.
Соответствие стандартам: IEC/EN/BS 61869-2, IEC/EN/BS 61869-1.

Проходной, прецизионный



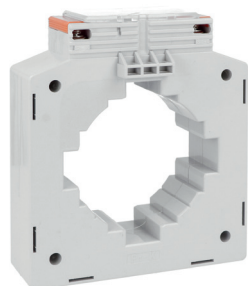
DM1TP...



DM3TP...



DM4TP...



DM5TP...

Модификации с сертификатами UTF
См. стр. 29-5.

Код заказа	Первичный ток I _{pn}	Характеристики		Кол-во в упак.	Вес
		кл. 0,5 s	кл. 0,5		
	/5 [A]	[BA]	[BA]	шт.	[кг]

Для кабеля Ø28 мм ❶
Для шинпроводов 30×10 мм, 25×15 мм, 20×20 мм.
Габаритная ширина: 75 мм.

DM1TP0060	60	1,5	1,5	1	0,560
DM1TP0080	80	2,5	2,5	1	0,580
DM1TP0100	100	2,5	3,75	1	0,480
DM1TP0150	150	2,5	3,75	1	0,480
DM1TP0200	200	2,5	3,75	1	0,480
DM1TP0250	250	2,5	5	1	0,480
DM1TP0300	300	2,5	5	1	0,480
DM1TP0400	400	5	5	1	0,480
DM1TP0500	500	5	5	1	0,480

Для кабеля Ø28 мм ❶
Для шинпроводов 30×10 мм, 25×20 мм, 20×20 мм.
Габаритная ширина: 75 мм.

DM1TP0600	600	2,5	5	1	0,480
-----------	-----	-----	---	---	-------

Для кабеля Ø52 мм ❶
Для шинпроводов 60×20 мм, 50×25 мм.
Габаритная ширина: 101 мм.

DM3TP0500	500	3,75	5	1	0,700
DM3TP0600	600	5	10	1	0,700
DM3TP0800	800	5	10	1	0,700
DM3TP1000	1000	5	10	1	0,700

Для кабеля Ø80 мм ❶
Для шинпроводов 82×30 мм.
Габаритная ширина: 128 мм.

DM4TP1200	1200	—	10	1	0,800
-----------	------	---	----	---	-------

Для кабеля Ø85,5 мм ❶
Для шинпроводов 100×20 мм, 80×45 мм.
Габаритная ширина: 144 мм.

DM5TP1000	1000	5	10	1	0,900
DM5TP1250	1250	7,5	10	1	0,900
DM5TP1600	1600	7,5	10	1	0,900
DM5TP2000	2000	10	15	1	0,900
DM5TP2500	2500	10	15	1	0,900
DM5TP3000	3000	10	15	1	0,900

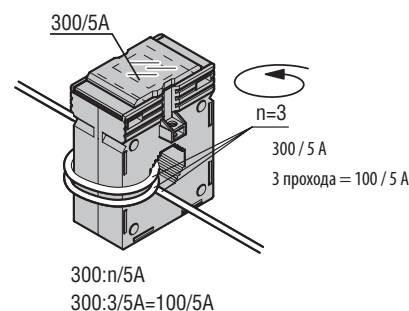
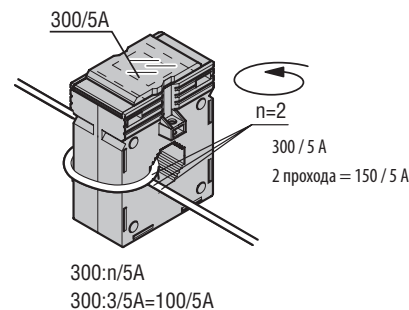
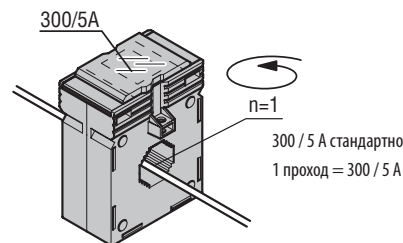
❶ Свяжитесь с отделом технической поддержки (тел. 035 4282422; Email: service@LovatoElectric.com) для запроса модификации с сертификатами UTF.

Общие характеристики

Трансформаторы тока (ТА) типа DM...TP устанавливаются в электрических сетях для понижения измеряемого тока до значения 5 А, совместимого с токоизмерительными входами цифровых мультиметров или защитных реле.

Прецизионные трансформаторы тока DM...TP без первичной обмотки класса 0,5s обычно используются при высоких значениях первичного тока от 60 А.

Количество проходов первичного кабеля не влияет на точность, но снижает значения как первичного, так и вторичного тока.



Рабочие характеристики

- рабочая частота: 50...60 Гц
- вторичный ток: 5А
- долговременная перегрузка по току: 120% I_{pn}
- напряжение изоляции U_i: 720 В
- номинальный кратковременный тепловой ток I_{th}: 40...60 I_{pn} в течение 1 с
- номинальный динамический ток I_{dyn}: 2,5 I_{th} в течение 1 с
- изоляция на воздухе класс E
- соединения: винтовые
- пломбируемые крышки контактных зажимов
- на DIN-рейку 35 мм (IEC/EN/BS 60715) или крепление винтами (крепёж входит в комплект поставки)
- степень защиты: IP30
- окружающие условия:
 - рабочая температура: -25...+50°C
 - температура хранения: -40...+80°C
 - относительная влажность без конденсации: 90%.

Сертификация и соответствие стандартам

Полученные сертификаты: EAC.
Соответствие стандартам: IEC/EN/BS 61869-2, IEC/EN/BS 61869-1.

Комплект трансформаторов тока с сертификатами UTF



DM...

Код заказа	Описание ТА, дополнения	Кол-во в упак. шт.	Вес [кг]
Комплект из 3 трансформаторов тока /5 А класса 0,5s.			
DM1TP0060KIT	3 DM1TP0060, с сертификатом UTF	1	1,440
DM1TP0080KIT	3 DM1TP0080, с сертификатом UTF	1	1,440
DM1TP0100FKIT	3 DM1TP0100, с сертификатом UTF	1	1,560
DM1TP0150FKIT	3 DM1TP0150, с сертификатом UTF	1	1,680
DM1TP0200FKIT	3 DM1TP0200, с сертификатом UTF	1	1,620
DM1TP0250FKIT	3 DM1TP0250, с сертификатом UTF	1	1,620
DM1TP0300FKIT	3 DM1TP0300, с сертификатом UTF	1	1,680
DM1TP0400FKIT	3 DM1TP0400, с сертификатом UTF	1	1,680
DM1TP0600FKIT	3 DM1TP0600, с сертификатом UTF	1	1,680
DM3TP0500FKIT	3 DM3TP0500, с сертификатом UTF	1	2,160
DM3TP0600FKIT	3 DM3TP0600, с сертификатом UTF	1	2,160
DM3TP0800FKIT	3 DM3TP0800, с сертификатом UTF	1	2,280
DM4TP1200FKIT	3 DM4TP1200, с сертификатом UTF	1	2,280
DM5TP1000FKIT	3 DM5TP1000, с сертификатом UTF	1	2,820
DM5TP1250FKIT	3 DM5TP1250, с сертификатом UTF	1	2,760
DM5TP1600FKIT	3 DM5TP1600, с сертификатом UTF	1	2,880
DM5TP2000FKIT	3 DM5TP2000, с сертификатом UTF	1	2,940
DM5TP2500FKIT	3 DM5TP2500, с сертификатом UTF	1	3,120
DM5TP3000FKIT	3 DM5TP3000, с сертификатом UTF	1	2,940

Общие характеристики

Сертификаты UTF (Технического агентства министерства финансов Италии) требуются в Италии для налогообложения (энергокомпания) или предоставления законодательно установленных льгот. Сертификаты выдаются на счётчики энергии (для выбора см. стр. 28-12) и три вида трансформаторов тока.

Проходные прецизионные трансформаторы тока типа DM...TP могут поставляться комплектами по 3 шт. с соответствующими сертификатами UTF (Технического агентства министерства финансов Италии).

При необходимости возможна поставка дополнительного сертификата на систему или измерения для комбинации счётчик + 3 трансформатора тока.

Трансформаторы тока (ТА) типа DM...TP устанавливаются в электрических сетях для понижения измеряемого тока до значения 5 А, совместимого с токоизмерительными входами цифровых мультиметров или защитных реле.

Прецизионные трансформаторы тока DM...TP без первичной обмотки класса 0,5s обычно используются при высоких значениях первичного тока от 60 А.

Количество проходов первичного кабеля не влияет на точность, но снижает значения как первичного, так и вторичного тока (см. стр. 29-4).

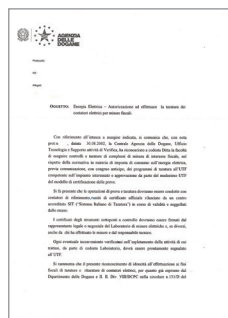
Рабочие характеристики

- рабочая частота: 50...60 Гц
- вторичный ток: 5А
- долговременная перегрузка по току: 120% I_{pn}
- напряжение изоляции Ui: 720 В
- номинальный кратковременный тепловой ток I_{th}: 40...60 I_{pn} в течение 1 с
- номинальный динамический ток I_{dyn}: 2,5 I_{th} в течение 1 с
- изоляция на воздухе класс E
- соединения: винтовые
- пломбируемые крышки контактных зажимов
- на DIN-рейку 35 мм (IEC/EN/BS 60715) или крепление винтами (крепёж входит в комплект поставки)
- степень защиты: IP30
- окружающие условия:
 - рабочая температура: -25...+50°C
 - температура хранения: -40...+80°C
 - относительная влажность без конденсации: 90%.

Соответствие

Соответствие стандартам: IEC/EN/BS 61869-2, IEC/EN/BS 61869-1.

Сертификат на систему



Код заказа	Описание
DMCERTUTF	Сертификат UTF на систему

Компактные, разъёмные с кабелем



DM1TMA...



DM2TMA...

Код заказа	Первичный ток I _{рп}	Характеристики		Кол-во в упак.	Вес
		кл. 0,5	кл. 1		
	/5 [A]	[BA]	[BA]	шт.	[кг]
Отверстие 24x24 мм. Стандартно с кабелем длиной 2 м					
DM1TMA0100	100	---	1,0	1	0,200
DM1TMA0150	150	---	1,0	1	0,200
DM1TMA0200	200	---	1,0	1	0,200
DM1TMA0250	250	---	1,0	1	0,200
Отверстие 36x38 мм. Стандартно с кабелем длиной 2 м.					
DM2TMA0250	250	0,5	1,5	1	0,380
DM2TMA0300	300	0,5	1,5	1	0,380
DM2TMA0400	400	0,5	1,5	1	0,380
DM2TMA0500	500	0,5	1,5	1	0,380
DM2TMA0600	600	0,5	1,5	1	0,380

Общие характеристики

Трансформаторы тока (ТА) типа DM...TMA устанавливаются в электрических сетях для понижения измеряемого тока до значения 5 А, совместимого с токоизмерительными входами цифровых мультиметров или защитных реле. Измерительные трансформаторы тока DM...TMA без первичной обмотки класса 1 обычно используются при высоких значениях первичного тока от 100 А.

Рабочие характеристики

- рабочая частота: 50...60 Гц
- вторичный ток: 5А
- долговременная перегрузка по току: 120% I_{рп}
- напряжение изоляции U_i: 720 В
- номинальный кратковременный тепловой ток I_{th}: 40...60 I_{рп} в течение 1 с
- номинальный динамический ток I_{dyn}: 2,5 I_{th} в течение 1 с
- стандартно с кабелем длиной 2 м
- изоляция на воздухе класс E
- окружающие условия:
 - рабочая температура: -25...+50°C
 - температура хранения: -40...+80°C
 - относительная влажность без конденсации: 90%.

Сертификация и соответствие стандартам

Полученные сертификаты: EAC.

Соответствие стандартам: IEC/EN/BS 61869-2, IEC/EN/BS 61869-1.

Разъёмные



DM1TA...



DM2TA...



DM3TA...



DM4TA...

Код заказа	Первичный ток I _{рп}	Характеристики			Кол-во в упак.	Вес [кг]
		кл. 0,5	кл. 1	кл. 3		
	/5 [A]	[BA]	[BA]	[BA]	шт.	[кг]

Отверстие 32×21 мм. Габаритная ширина: 89 мм.

DM0TA0100	100	---	---	1	1	0,900
DM0TA0150	150	---	1	2,5	1	0,900
DM0TA0200	200	---	2,5	---	1	0,900

Отверстие 52×80 мм. Габаритная ширина: 114 мм.

DM1TA0250	250	1	2		1	0,900
DM1TA0300	300	1,5	3		1	0,900
DM1TA0400	400	1,5	3		1	0,900
DM1TA0500	500	2,5	5		1	0,900
DM1TA0600	600	2,5	5		1	0,900
DM1TA0800	800	3	7,5		1	0,900
DM1TA1000	1000	5	10		1	0,900

Код заказа	Первичный ток I _{рп}	Характеристики		Кол-во в упак.	Вес [кг]
		кл. 0,5	кл. 1		
	/5 [A]	[BA]	[BA]	шт.	[кг]

Отверстие 80×80 мм. Габаритная ширина: 142 мм.

DM2TA0250	250	1	2	1	1,050
DM2TA0300	300	1,5	3	1	1,050
DM2TA0400	400	1,5	3	1	1,050
DM2TA0500	500	2,5	5	1	1,050
DM2TA0600	600	2,5	5	1	1,050
DM2TA0800	800	3	7,5	1	1,050
DM2TA1000	1000	5	10	1	1,050
DM2TA1250	1250	---	15	1	1,050

Отверстие 80×120 мм. Габаритная ширина: 142 мм.

DM3TA0500	500	---	4	1	1,250
DM3TA0600	600	---	5	1	1,250
DM3TA0800	800	3	7,5	1	1,250
DM3TA1000	1000	5	10	1	1,250
DM3TA1250	1250	7,5	15	1	1,250
DM3TA1500	1500	8	17	1	1,250
DM3TA2000	2000	---	17	1	1,250

Отверстие 80×160 мм. Габаритная ширина: 184 мм.

DM4TA2000	2000	15	20	1	3,160
DM4TA2500	2500	15	20	1	3,340
DM4TA3000	3000	20	25	1	3,500
DM4TA4000	4000	20	25	1	3,760

Общие характеристики

Трансформаторы тока (ТА) типа DM...ТА устанавливаются в электрических сетях для понижения измеряемого тока до значения 5 А, совместимого с токоизмерительными входами цифровых мультиметров или защитных реле. Измерительные трансформаторы тока DM...ТА без первичной обмотки класса 0,5/1 обычно используются при высоких значениях первичного тока от 250 А.

Рабочие характеристики

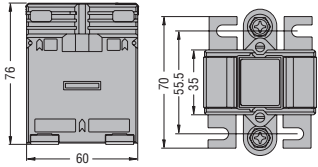
- рабочая частота: 50...60 Гц
- вторичный ток: 5А
- долговременная перегрузка по току: 120% I_{рп}
- напряжение изоляции U_i: 720 В
- номинальный кратковременный тепловой ток I_{th}: 40...60 I_{рп} в течение 1 с
- номинальный динамический ток I_{dyn}: 2,5 I_{th} в течение 1 с
- изоляция на воздухе класс E
- соединения: винтовые
- пломбируемые крышки контактных зажимов
- крепление винтами (крепеж входит в комплект поставки)
- степень защиты: IP30
- окружающие условия:
 - рабочая температура: -25...+50°C
 - температура хранения: -40...+80°C
 - относительная влажность без конденсации: 90%.

Сертификация и соответствие стандартам

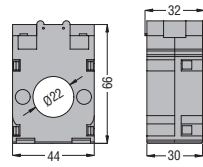
Полученные сертификаты: EAC.

Соответствие стандартам: IEC/EN/BS 61869-2, IEC/EN/BS 61869-1.

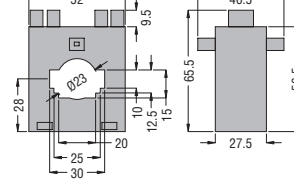
ТРАНСФОРМАТОРЫ ТОКА
С первичной обмоткой **DMOTW...**



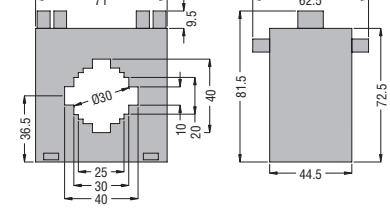
Проходные **DMOT...**



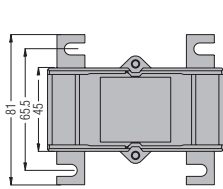
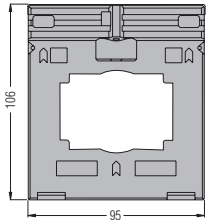
DM2T...



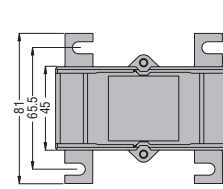
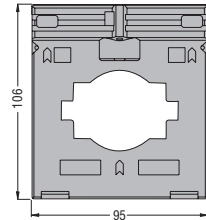
DM3T...



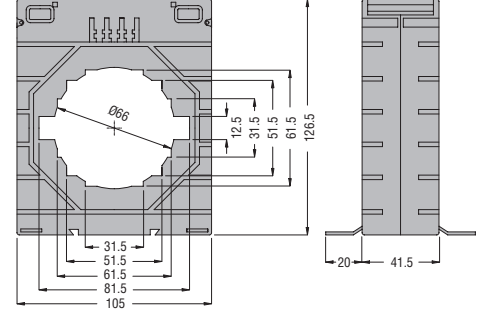
DM33T...



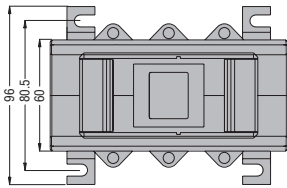
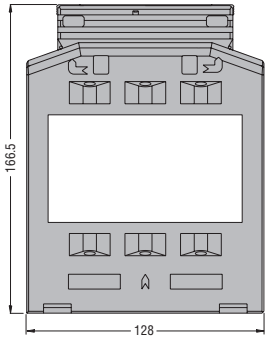
DM34T...



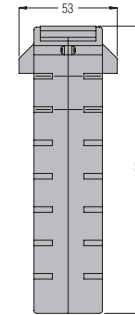
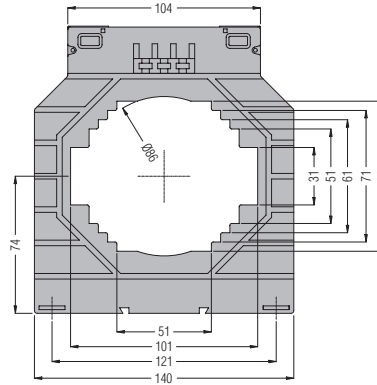
DM35T...



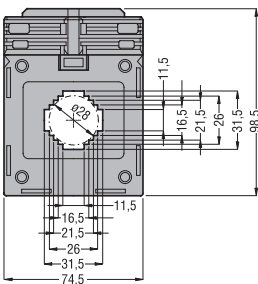
DM37T...



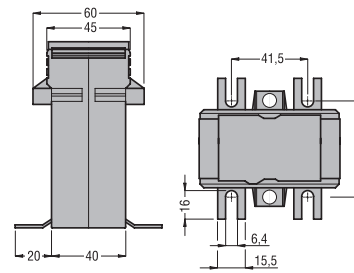
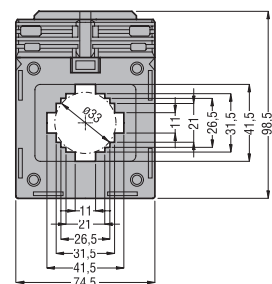
DM4T...



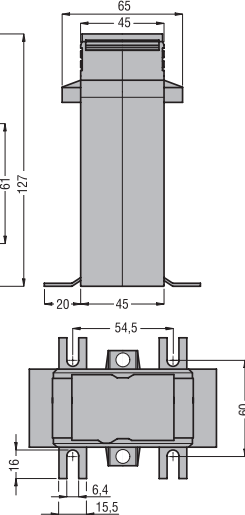
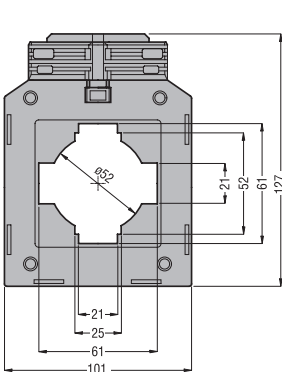
DM1TP0060... - DM1TP0300



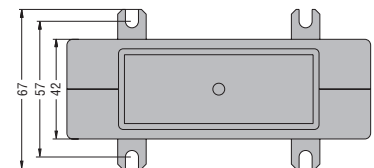
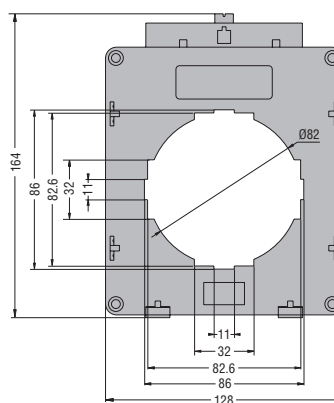
DM1TP0400... - DM1TP0600



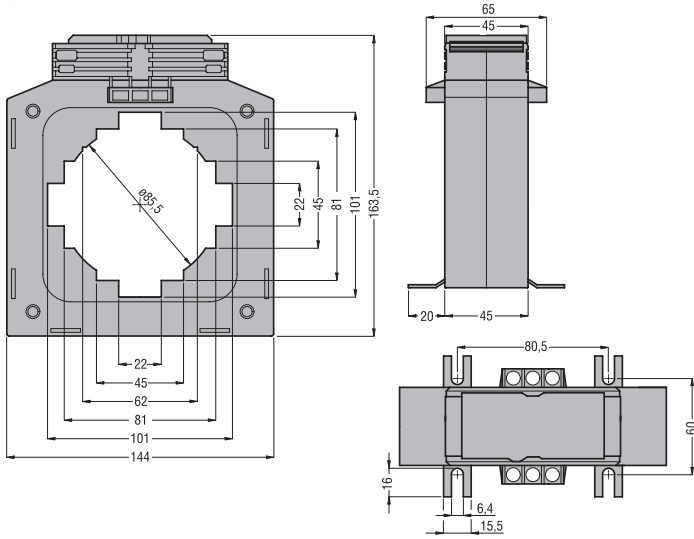
DM3TP...



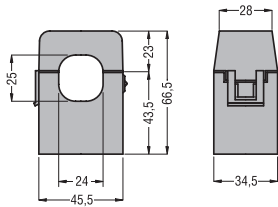
DM4TP1200



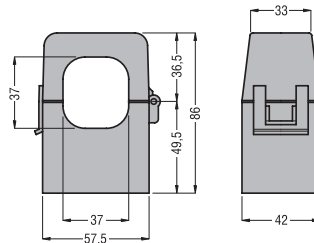
DM5TP...



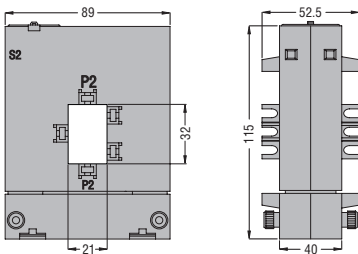
Компактные, разъёмные с кабелем
DM1TMA...



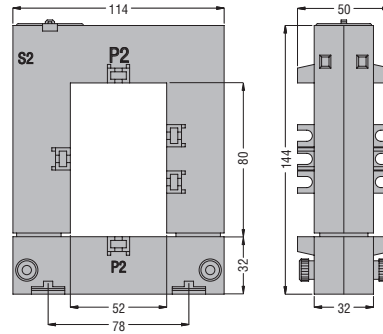
DM2TMA...



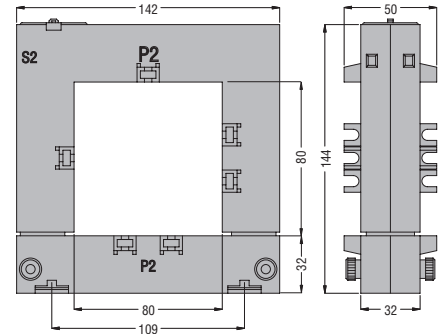
Разъёмные
DM0TA...



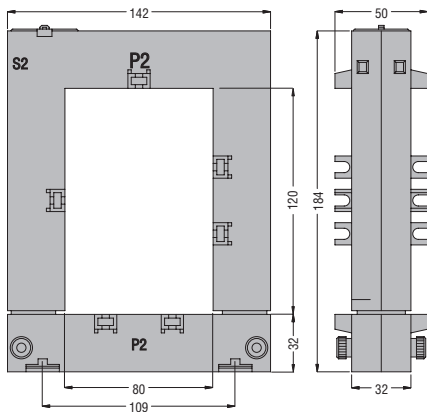
DM1TA...



DM2TA...



DM3TA...



DM4TA...

